

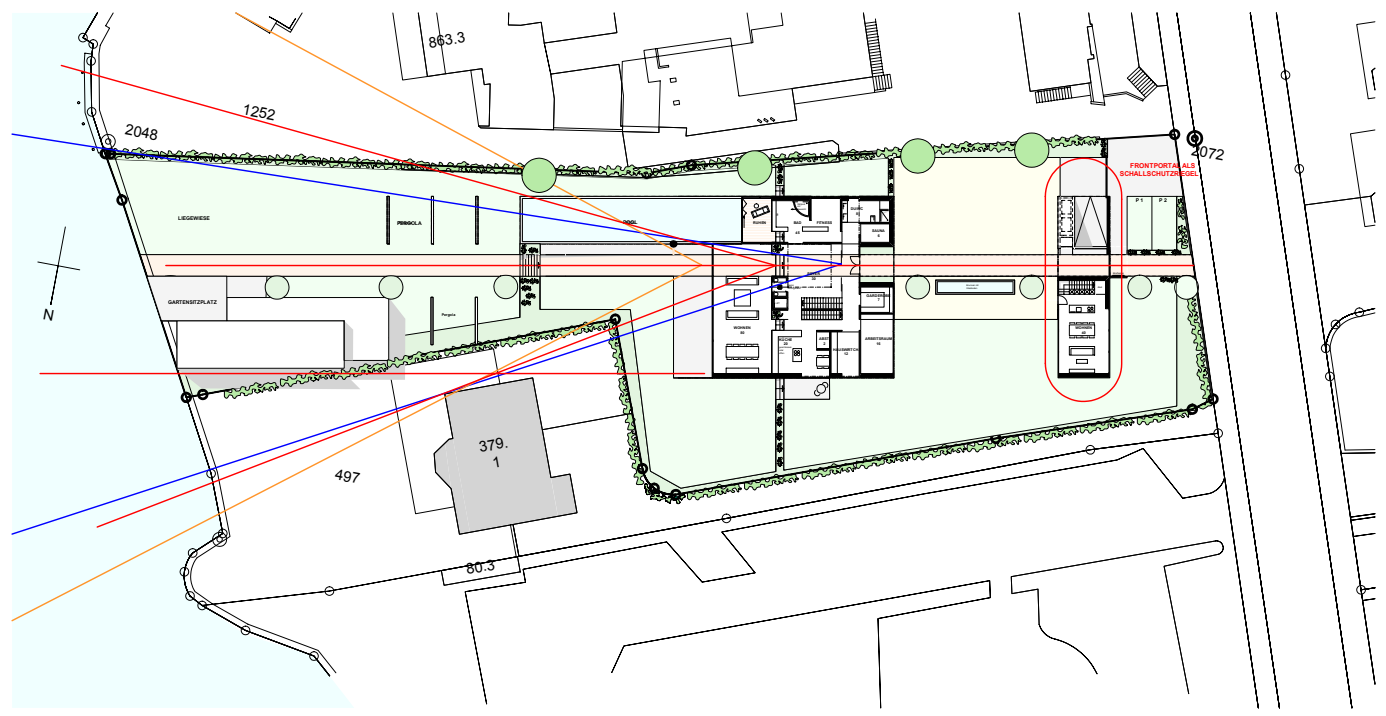
Villa am See , Hergiswil



Die Einstellhalle wird durch den Brunnen mit Glasboden belichtet. Dies erzeugt ein spezielles, sich je nach der Wasserbewegung änderndes Licht und erweckt somit eine spezielle Stimmung. Eine abgestimmte Farbgebung unterstützt den attraktiven und repräsentativen Charakter der Einstellhalle.



Das Haus ist um einen Zentralraum (Foyer) mit doppelter Raumhöhe angeordnet um den sich sämtliche Räume gruppieren. Im Obergeschoss definiert dieser Zentralraum zugleich die Aussenfassade gegen Süden und via Galerie gegen Westen. So dass, während des ganzen Tages, Sonnenlicht direkt ins innere des Hauses gelangen kann. Zugleich bietet der Zentralraum mit Galerie die direkte, visuelle Verbindung zwischen See und Pilatus.



Durch das Abdrehen der gesamten Anlage in Richtung Süden, wird eine optimale Besonnung des Hauses erreicht. Zugleich wird freie Aussicht zwischen den Nachbargebäuden gewährleistet.